

Princess™ 18DX

MINERAL WATER SYSTEM

ミネラルウォーターシステム
プリンセス18DX

safety & delicious water,
endurance system

安心ができる便利な機能・構造が、信頼できる水をつくり出すのです。

Fully

毎分7リットルのたっぷり通水。
60℃迄のお湯が通せる耐熱設計。

【プリンセス18DX】の通水量は、1分あたり約5～7リットルのたっぷりタイプ。ストレスなく多量の浄水をお使いいただけます。もちろん強化ホースをはじめ耐熱設計も十分に施してありますので、60℃までのお湯を通水（※長時間の通水はしないで下さい）、たっぷりとお使いできます。

Compact

本体は軽量&コンパクト。
使い勝手の良い、
蛇口コック取付タイプです。



【プリンセス18DX】は、設置性も考慮した軽量&コンパクトデザイン。本体の重量は約3.0kgですので、女性でも楽に移動させることができます。コックは、蛇口取付タイプですから、使い勝手は抜群。大掛かりな工事も必要無く設置ができます。浄水ストレート・原水ストレート・原水シャワー・逆洗の4段切替タイプです。

Clean

定期的に逆洗で、
清潔さをキープします。

定期的に【プリンセス18DX】の逆洗を行えば、いつまでも清潔さを保つことができます。また、スーパーACFのセラミックパウダーはすべて抗菌処理を施してありますので、雑菌の繁殖を抑えてくれます。

specifications

仕様

本体型式	FN200	切替コック	ABS樹脂製（4段切替：浄水・原水・原水シャワー・逆洗）
本体サイズ	112φ×高さ312mm	ホース8φ（1.6m）	ポリエチレン樹脂製
重量	約3.0kg（ホース、切替コック等は除く）	カートリッジ型式	FN22N
最小水圧（適正水圧）	0.05Mpa（0.2～0.4Mpa）	カートリッジ	特殊活性炭（中芯、ケース）ポリプロピレン樹脂製
ろ過流量	5～7リットル/分	ろ過材	活性炭、セラミック、不織布
使用可能水温	5～60℃	付属品	切替コック（4段切替）、アダプターセット（6個）、抗菌ホース（1.6m×2本）、ホースバンド（3個）
浄水性能	180,000リットル（除去率80% 1ppmの場合） 100,000リットル（除去率80% 2ppmの場合・JIS S3201試験結果）	標準価格	¥380,000（税別）
取付方法	蛇口コック取付タイプ	別売品	プレフィルター ¥4,800（税別） Pカートリッジ ¥1,200（税別）
本体カバー	ステンレス製（SUS-304）		
本体ベース	ポリアセタール（ジュラコン）製		

※デザイン・仕様は改良のため予告なく変更することがあります。

inside of a sink stand

浄水器本体をキッチンのシンク内に取付ける
専用鶴首セットもございます。

専用のキット【別売品】と接続すれば、【プリンセス18DX】本体をキッチンのシンク内に取付けることができます。キッチンで浄水器本体のスペースをとる必要がなく、専用蛇口が通常の蛇口と同じようにお使いいただけます。

取付工事費 ¥25,000（税別）～

※お使いのキッチンシンクの形状により、設置できない場合もございます。
※詳細はお問い合わせ下さい。

option

お使いの水道の原水が、赤水などで極度に汚れている場合、活性炭の寿命低下で、本体の寿命を縮めるばかりです。オプション品【別売品】のプレフィルターを接続することで、安心して【プリンセス18DX】をお使いいただけます。

約20年
経過した
水道管内部



こんなに
汚れて
いるかも？



■プレフィルター
・カートリッジ



安全に関するご注意

正しく安全にお使いいただくために、
ご使用前に必ず「取扱説明書」をよくお読み下さい。

低水圧の場所では本商品取付後、お湯の使用時にガスの点火が出来なくなる場合があります。

●水道法の水質基準以外のご使用はできません。●赤水が出る場合は、絶対本体に通水させないで下さい。●1日の使い始めには5～10秒放流してからご使用下さい。●長期間使用しなかった場合は、使い始めに2分以上の通水をして下さい。●水道管に直結してのご使用はできません。この場合、お湯の使用は出来ませんのでご了承ください。●本製品は、硬度の軟水化や海水の淡水化等の処理は行いません。●本製品は、医療機器・医療器具ではありません。●本文中の数値データは、測定値であり保証値ではありません。

●お問い合わせは

●発売元

FORTUNE NINE CO., LTD.
フォーチュンナイン株式会社
http://www.fortune9.co.jp

500072016

Princess™ 18DX

MINERAL WATER SYSTEM

ミネラルウォーターシステム
プリンセス18DX

safety & delicious water , endurance system

鉛 農薬 トリハロメタン 除去
機能搭載

◎厚生労働省令 第101号 水質基準適合
◎生産物賠償責任保険(PL保険)加入商品

今から始まる。ここから始まる。

次世代のNewパートナー、プリンセス18DX。

飲んだり、洗ったり、ご家庭で毎日使う水のことからこそ、おいしく、安全であることはもちろん、健康にもプラスになるものが理想の水ではないでしょうか。

【プリンセス18DX】でつくられた水は、まさに理想的な浄水。

大自然の力と現代科学の力をふんだんに取り込んだ次世代の水なのです。

ご家庭の「水」生活に新しいパートナーの誕生です。

様々な材により健康で「おいしい水」を生成。

【プリンセス18DX】の水は、鉱石パウダーのミネラル成分をバランスよく含み、まろやかなおいしい水となります。飲料水やお茶・水割りはもちろん、炊飯などの料理にもお使い下さい。よりおいしくなることでしょう。



【プリンセス18DX】の浄水は、塩素化合物・鉛・農薬を取り除く「安全な水」。

一般の浄水器は、残留塩素・カルキ臭を取り除くだけのものが多く、有機化合物・農薬などは取り除くことができません。【プリンセス18DX】は、スーパーACFや鉱石パウダーをはじめとする高機能で水の中の不純物をカットする、まさに「安全な水」です。



水の成分テスト					
分析試験項目	基準値	プリンセス18DX	分析試験項目	基準値	プリンセス18DX
一般細菌	集落数100以下/ml	30以下/ml	ホルムアルデヒド	0.08mg/L以下	0.001mg/L
大腸菌	検出されない	検出せず	亜鉛及びその化合物	1.0mg/L以下	検出せず
カドミウム及びその化合物	0.01mg/L以下	検出せず	アルミニウム及びその化合物	0.2mg/L以下	検出せず
水銀及びその化合物	0.005mg/L以下	検出せず	鉄及びその化合物	0.3mg/L以下	検出せず
セレン及びその化合物	0.01mg/L以下	検出せず	銅及びその化合物	1.0mg/L以下	検出せず
鉛及びその化合物	0.01mg/L以下	検出せず	ナトリウム及びその化合物	200mg/L以下	4.4mg/L
ヒ素及びその化合物	0.01mg/L以下	検出せず	マンガン及びその化合物	0.05mg/L以下	検出せず
六価クロム化合物	0.05mg/L以下	検出せず	塩化物イオン	200mg/L以下	3.7mg/L
シアン化物イオン及び塩化シアン	0.01mg/L以下	検出せず	カルシウム、マグネシウム等(硬度)	300mg/L以下	17mg/L
硝酸態窒素及び亜硝酸態窒素	10mg/L以下	0.3mg/L	蒸発残留物	500mg/L以下	47mg/L
フッ素及びその化合物	0.8mg/L以下	0.10mg/L	陰イオン界面活性剤	0.2mg/L以下	検出せず
ホウ素及びその化合物	1.0mg/L以下	検出せず	ジェオミン	0.00001mg/L以下	検出せず
四塩化炭素	0.002mg/L以下	検出せず	2-メチルイソボルネオール	0.00001mg/L以下	検出せず
1,4-ジオキサン	0.05mg/L以下	検出せず	非イオン界面活性剤	0.02mg/L以下	検出せず
1,1-ジクロロエチレン	0.02mg/L以下	検出せず	フェノール類	0.005mg/L以下	検出せず
シス-1,2-ジクロロエチレン	0.04mg/L以下	検出せず	有機物(全有機炭素(TOC)の量)	5mg/L以下	検出せず
ジクロロメタン	0.02mg/L以下	検出せず	pH値	5.8以上8.6以下	6.9(17℃)
テトラクロロエチレン	0.01mg/L以下	検出せず	味	異常でない	異常なし
トリクロロエチレン	0.03mg/L以下	検出せず	臭気	異常でない	異常なし
ベンゼン	0.01mg/L以下	検出せず	色度	5度以下	1度以下
クロロ酢酸	0.02mg/L以下	検出せず	濁度	2度以下	1度以下
クロロホルム	0.06mg/L以下	検出せず			
ジクロロ酢酸	0.04mg/L以下	検出せず			
ジブロモクロロメタン	0.1mg/L以下	検出せず			
臭素酸	0.01mg/L以下	検出せず			
総トリハロメタン(クロロホルム、ジクロロメタン、ブロモクロロメタン及びブロモホルムを含むその種の物質の量)	0.1mg/L以下	検出せず			
トリクロロ酢酸	0.2mg/L以下	検出せず			
プロモジクロロメタン	0.03mg/L以下	検出せず			
プロモホルム	0.09mg/L以下	検出せず			

残留塩素除去テスト		
分析試験項目	基準値	プリンセス18DX
遊離残留塩素	—	検出せず

(財)日本食品分析センター 2005年5月11日
水質検査結果成績発行番号/第305040644-001号、002号
検体名/FN22Nカートリッジ通過水

長寿命設計で、経済性も抜群なのです。

水質基準内の水道水なら、最長約18年間もお使いいただける長寿命設計なのです。

※原水1ppm通水:0→0.2ppmになるまでのデータ
※ご家庭において水質基準内の水道水で1日27リットル通水の場合
※寿命は、水質により前後します。

最長約18年間

18万リットルの水を使うと...

ミネラルウォーター (2リットル)	小型浄水器 (800リットル)	アルカリイオン浄水器 (10,000リットル)
¥200×90,000本= ¥18,000,000	¥3,000×225個= ¥675,000	[本体] ¥258,000+ [カートリッジ] ¥18,000×18個= ¥582,000

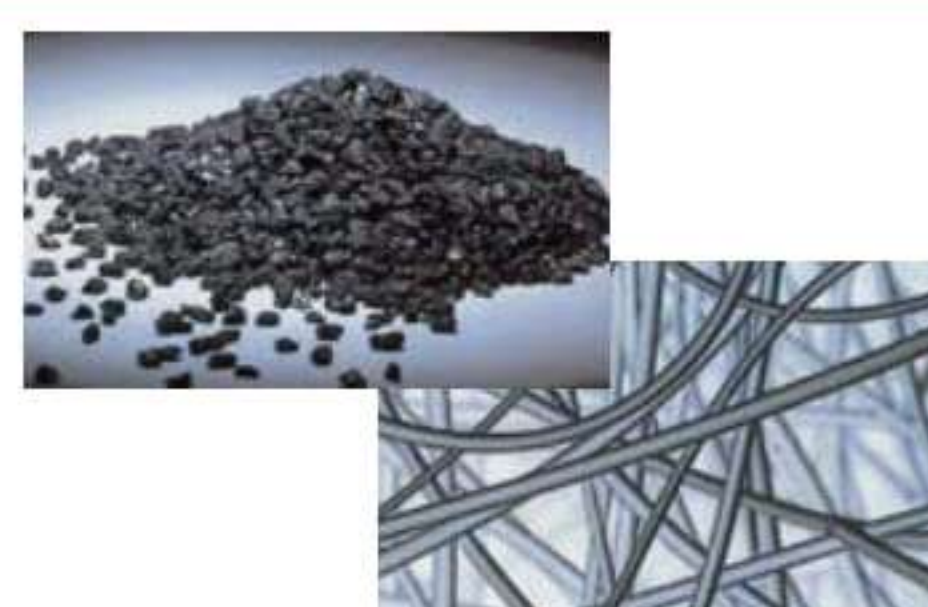
プリンセス18DXなら1Lがわずか **3円**



Super ACF

スーパーACF [特殊活性炭]

従来使われてきた粒状活性炭フィルターの欠点として、部分的な水の通り道が出来て処理能力が低下する事がありました。そこで、ACF(繊維状活性炭)と最高級のヤシガラ活性炭をミックスして一体成型することで、常に安定し優れた吸着能力を持つ特殊活性炭「スーパーACF」が完成いたしました。



ダブルの吸着効果を実現する、2つの活性炭の細孔構造

[ACF(繊維状活性炭)]は吸着速度が早く、臭いや塩素を素早く除去します。一方[ヤシガラ活性炭]は幅広い細孔構造を持ち、より多くの吸着対象物を吸着します。【プリンセス18DX】に搭載した特殊活性炭「スーパーACF」は、両方の吸着効果を最大限に引き出す高性能フィルターです。



鉱石パウダー

トルマリン鉱石、ガイストーン鉱石、龍浄石、焼成サンゴをパウダー化し、脱塩素・脱臭・不純物除去に優れたACF成形体に練り込みます。パウダー化することによって、各種成分を有効に活用できるようになりました。

<p>トルマリン 地球上にある鉱物の中で唯一電気を帯びる鉱石です。水に有効な微弱電流を有し、また抗菌作用も備えています。</p>	<p>龍浄石 古くから薬効成分のある石として親しまれてきた麦飯石をベースに、遠赤外線発生石を配合して焼成。フィルターの役割で水質調整をし、ミネラル成分を添加します。</p>
<p>ガイストーン 極めて高い遠赤外線放射量と波動値を持つ石です。現代の科学でも解明されない不思議なパワーを持ち、豊富な天然ミネラルを含有しています。</p>	<p>焼成サンゴ 良質の植物性カルシウムをはじめ、必須ミネラルを含む天然サンゴがベースです。天然ミネラルを添加し、水のpH調整をします。</p>

bactekillerFilter Hose

バクテキラーフィルター

抗菌処理を施したフィルターが、細菌やカビの活動を抑制します。抗菌力に優れた特殊フィルターが、不純物やわずかな重金属も完全にキャッチして逃がしません。フィルター表面にはさらに抗菌処理を施したので、安全性はもちろんのこと、耐久性、耐熱性をも高めました。

強化ホース (抗菌・耐熱)

熱やねじれに強く、ホース内部の雑菌の繁殖を抑える抗菌処理で、長く安全に使用することができます。

Aqua Magnet

アクアマグネット

フェライト磁石が磁化水を生成します。1,200ガウスのフェライト磁石から、強力な磁力が発生します。

※内部イメージ/掲載の写真はイメージにつき実際とは異なります。

ろ材には、業界初の「スーパーACF」を採用した高機能設計。